

1. Szeszes ital hatása alatt járművet vezetni

- A) csak akkor veszélyes, ha a vezető nem szokott hozzá az alkoholhoz.
- B) a reflexek tompulása miatt már kisebb mennyiség fogyasztása esetén is veszélyes.
- C) csak akkor veszélyes, ha a fogyasztott mennyiség jelentős volt.

2. Mi minősül a közlekedési partner veszélyeztetésének?

- A) Ha a közlekedés más résztvevőjét korábbi nyugodt haladási üteméből kizökkenti, fékezésre, vagy irányváltoztatásra kényszeríti.
- B) Ha a közlekedés más résztvevőjét olyan helyzetbe hozza, amely baleset vagy kár bekövetkezésének lehetőségével jár.
- C) Ha a közlekedés más résztvevőjét a továbbjutásban gátolja.

3. Mit jelent a közlekedés más résztvevője iránt tanúsítandó előzékenység?

- A) Készséges együttműködést és átgondolt udvariasságot más közlekedő partnerekkel szemben.
- B) Mindig szabad út biztosítását az elsőségadásra kötelezettek részére is.
- C) Balesetveszély kockázatát is vállaló segítségnyújtást a hátrányos helyzetben lévő részére.

4. Figyelembe kell-e vennie a közútnak és környezetének védelmére vonatkozó jogszabályi rendelkezéseket?

- A) Igen
- B) Nem.

5. Hány felnőtt embert szállíthat egy személygépkocsiban?

- A) Legfeljebb 4 személyt.
- B) Legfeljebb 8 személyt.
- C) Legfeljebb a jármű hatósági engedélyében feltüntetett számú személyt.

6. Járműve sebességét úgy kell megválasztania, hogy

- A) bármilyen akadály előtt meg tudjon állni.
- B) minden olyan akadály előtt meg tudjon állni, amelyre az adott körülmények között számítani kell.

7. Lakókocsit vontató gépkocsijának mekkora a megengedett legnagyobb sebessége?

- A) Lakott területen 40 km/h, autópályán 100 km/h, autóúton 80 km/h, egyéb helyen 60 km/h.
- B) 40 km/h.
- C) Autópályán 80 km/h, Lakott területen 50 km/h, egyéb helyen 70 km/h.

8. Kormányozható-e a gépkocsi, ha fékezéskor csak a hátsó kerekek csúsznak meg?

- A) Igen.
- B) Nem.

9. Az alábbiak közül melyik burkolatú úttesten a legrosszabb a gumiabroncsok tapadása esőzés alatt?

- A) A kockakövön.
- B) A betonon.
- C) Az aszfalton.

10. Téli időszakban hol számíthat fokozottabban az úttest eljegesedésére?

- A) Nyílt, szeles útszakaszon.
- B) Hidakon, felüljárókon és erdősávval védett útszakaszokon.
- C) Aluljárókban, alagutakban és nyílt, szeles útszakaszon.

11. Milyen utat jelöl ez a tábla?

- A) Autópályát.
- B) Autóutat.
- C) Főútvonalat.



12. Mire figyelmezteti ez a jelzés?

- A) Az út fölött alacsonyan repülő légi jármű megjelenésére és az ezzel járó zajhatásra.
- B) Az út repülőtér parkolójába torkollik.
- C) Lezárt katonai területre.



13. Köteles-e figyelembe venni a tábla jelzését, ha személygépkocsival közlekedik?

- A) Igen.
- B) Nem.



14. Elsőbbsége van-e a táblával jelzett helyen, a keresztező úton érkező járművel szemben?

- A) Igen.
- B) Csak a balról érkezőkkel szemben.
- C) Nem.



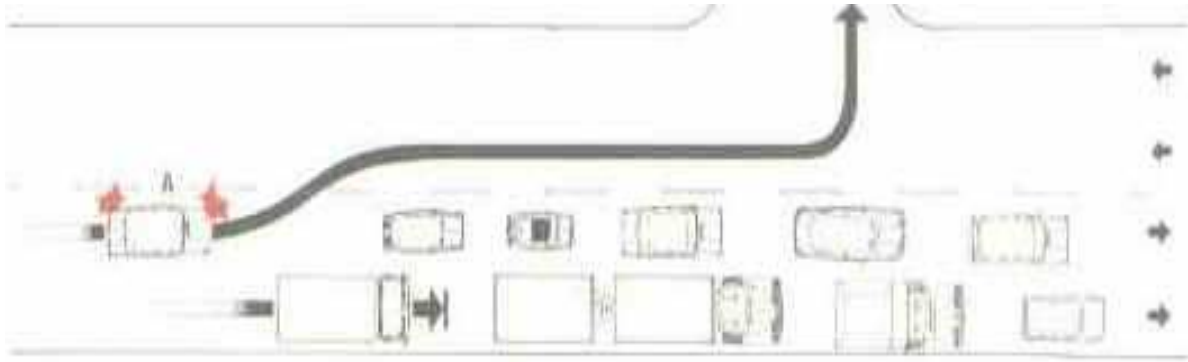
15. Hogyan kell megközelítenie a gépkocsijával ezt a kijelölt gyalogos átkelőhelyet?

- A) Fokozott óvatossággal és mérsékelt sebességgel úgy, hogy elsőbbségadási kötelezettségének - a szükséghez képest megállással is - eleget tudjon tenni.
- B) Óvatosan, mert fel kell készülnie arra, hogy bármikor érkezhetsz gyalogos, aki rosszul méri föl a forgalmi helyzetet, és tévesen jut olyan következtetésre, hogy elsőbbsége van a járművel szemben.



16. Szabályos-e ha az "A" jelű személygépkocsi a berajzolt pályavonalon halad?

- A) Csak akkor, ha szemből egyáltalán nincs forgalom.
- B) Csak akkor, ha a szembejövő forgalmat nem zavarja.
- C) Nem.



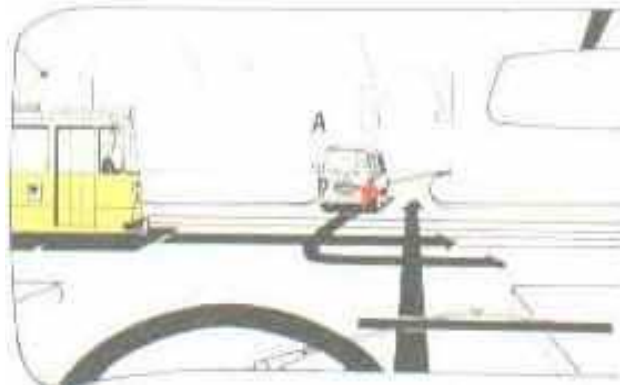
17. Ön a kormánykeréssel ábrázolt gépkocsit vezeti. Ha a jelzőtábla nem tiltja, bekarodhat-e jobbra?

- A) Igen.
- B) Nem.



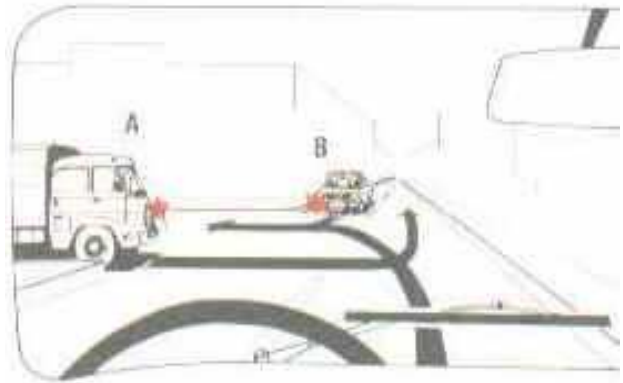
**18. Mikor haladhat át a kormánykerékkel ábrázolt gépkocsijával az ábrán látható útke-
reszteződésen?**

- A) A villamos után, az "A" jelű gépjármű előtt.
- B) A villamos és az "A" jelű gépjármű után.
- C) A villamos és az "A" jelű jármű előtt.



**19. Hányadikként haladhat át a kormánykerékkel ábrázolt gépkocsijával az ábrán lát-
ható útke-
reszteződésen?**

- A) Elsőként.
- B) Másodikként.
- C) Utolsóként.



**20. Mikor haladhat át a kormánykerékkel ábrázolt gépkocsijával az ábrán látható útke-
reszteződésen?**

- A) Az "A" és a "B" járművek előtt.
- B) Az "A" és a "B" járművek után.
- C) A "B" jelű jármű után, az "A" jelű jármű előtt.



21. Hogyan kell meggyőződni a mögöttes forgalomról az előzés megkezdése előtt?

- A) A belső visszapillantó tükrökből és hátranézve is.
- B) A belső és külső visszapillantó tükrökből, ha szükséges hátrapillantva is.
- C) Csak a belső visszapillantó tükrökből.

22. Csak jobbról szabad előzni

- A) azt a járművet, amely a balra bekanyarodási szándékát irányjelzéssel jelzi és az úttesten ennek megfelelően helyezkedik el.

B) az úttest két szélén elhelyezett pályán haladó villamost.

C) a figyelmeztető jelzést használó járművet.

23. Megelőzhet-e személygépkocsival egy lovas kocsit közvetlenül a kijelölt gyalogos-átkelőhely előtt?

A) Igen.

B) Nem.

24. Szabad-e kikerülni a megkülönböztető fényjelzését használó gépjárművet?

A) Igen, de csak fokozott óvatossággal.

B) Nem.

25. Olyan párhuzamos közlekedésre alkalmas úttesten közlekedik, ahol a forgalom sűrűsége folytán a sávokban összefüggő járműoszlopok alakultak ki. A gyorsabb előrehaladás érdekében változtathat-e forgalmi sávot?

A) Igen.

B) Csak akkor, ha a sávjában bármilyen okból lelassul a forgalom és Ön meg akarja tartani az eddigi haladási ütemét.

C) Nem.

26. Melyik a helyes állítás az alábbiak közül?

A) A vasúti átjárót csak akkor kell mérsékelt sebességgel megközelíteni, ha nincs jelzőberendezéssel biztosítva.

B) Nem szabad a vasúti átjáróra ráhajtani, ha azon folyamatosan áthaladni nem lehet.

C) Sorompó nélküli vasúti átjáró előtt minden esetben meg kell állni.

27. Főútvonalon közlekedik. Kényszerítheti-e Önt egy másik jármű fékezésre, vagy irányváltatásra?

A) Igen, mert számos olyan helyzet adódhat, amelyet csak a partner közreműködésével lehet biztonságosan megoldani.

B) Csak balesetveszély esetén, a baleset megelőzése érdekében.

C) Nem.

28. Kell-e irányjelzést adni másik útra történő bekanyarodáskor?

A) Igen.

B) Nem.

29. Egyirányú forgalmú úton az úttest széléhez vagy a várakozóhelyre történő beállítás kivételével végezhet-e hátramenetet?

A) Igen.

B) Nem.

30. Befolyásolhatja-e a motor tüzelőanyag-fogyasztását a gépjármű műszaki állapota?

A) Nem, csak a menetbiztonságot.

B) Igen, nagymértékben.